

weber.vetonit

ML 5

Цветной цементный раствор для кладки керамического, силикатного и клинкерного кирпича и цветового оформления швов

- Проверенное качество: более 50 лет на рынке
- Удлинённый строительный сезон: зимняя версия материала с температурой применения от -10°C
- 12 цветов для воплощения Ваших идей
- Высокая прочность более 10 МПа
- Морозостойкость 100 циклов



НАЗНАЧЕНИЕ

- Для выполнения кладки керамического и силикатного кирпича с водопоглощением до 15%, а также клинкерного кирпича с водопоглощением 4-6%.
- Подходит для кладки наружных и внутренних стен, дымоходов над кровлей, а также изолированной облицовки печных конструкций.



ТЕХНИЧЕСКИЕ ХАРАКТЕРИСТИКИ*

Вяжущее	быстротвердеющий портландцемент или белый цемент
Заполнитель	Песок или мраморная крошка
Количество цветов	12
Максимальный размер заполнителя	1,2 мм
Количество готового раствора на мешок 25 кг	не менее 13 л
Количество воды для затворения	0,12-0,14 л/кг
Плотность раствора	1850-2100 кг/м ³
Прочность на сжатие	не менее 10 МПа
Время жизни раствора	не менее 2 часов
Морозостойкость	не менее 100 циклов

* при нормальных условиях (температуре +20 ±2 °С и отн. влажности 60 %).

Фасовка: бумажный трехслойный мешок со средним слоем из полиэтилена - 25 кг.

Хранение: 12 месяцев с даты производства, при условии хранения в заводской упаковке в сухом помещении.



ИНСТРУКЦИЯ ПО ПРИМЕНЕНИЮ

Подготовка основания и кирпичей

Основание, на которое будут выкладываться кирпичи, и сами кирпичи должны быть твердыми, чистыми, сухими, без пыли, наледи и грязи, обезжиренными, не должны подвергаться усадке или деформации. Основание и саму кирпичную кладку необходимо защитить от попадания дождевой и стекающей воды при помощи ветрозащитной сетки или полиэтиленовой пленки. Запрещается выполнение работ под прямыми солнечными лучами и при сильном ветре. Во время выполнения работ и в течение 3-х суток после их окончания температура окружающей среды не должна опускаться ниже +5 °С.

Приготовление раствора

Залить в емкость 3,0-3,5 литров чистой воды и засыпать 25 кг (мешок) смеси **weber.vetonit ML5**. Рекомендуемая температура воды +20 °С. Запрещено использовать воду с температурой выше +35 °С. Перемешивать раствор необходимо механическим способом при помощи дрель-миксера со средней скоростью (400 - 600 об/мин) до достижения однородной массы в течение 5-7 минут. После чего оставить полученную смесь на 5 минут для созревания раствора и еще раз перемешать в течение 1 минуты. Время использования готового раствора около 2 часов. Периодически перемешивайте раствор в процессе работы. Запрещено добавление воды и посторонних добавок в готовый раствор.

Выполнение работ

Кладка производится в соответствии с нормативами выполнения кладочных работ и общими требованиями к качеству строительных работ. Расшивка швов на готовых поверхностях производится во время кладки, если нет иных указаний в проектной документации. Кладка выполняется в полный шов, швы уплотняются и формируются при помощи расшивки или иного аналогичного инструмента обычно в течение нескольких минут после кладки. Все вертикальные и горизонтальные швы следует полностью заполнять раствором. На продолжительность времени для обработки

швов влияет температура воздуха, раствора и кирпича, а также скорость водопоглощения кирпича. При работе со светлыми растворами следует использовать пластиковую либо деревянную расшивку, так как металлическая расшивка может изменить цвет раствора.

Внимание!

Условия применения кладочного раствора на стройплощадке, количество воды для затворения, способ формирования швов, водопоглощение кирпича, погодные условия во время твердения раствора могут оказать влияние на оттенок затвердевшего раствора. Рекомендуется провести пробную кладку с кирпичом и цветным кладочным раствором для согласования цвета.

Кроме того, для предотвращения разнотона поверхности швов рекомендуется работать материалом из одной производственной партии, т.к. материал производится с использованием природных компонентов. Материалы из разных партий рекомендуется перемешивать в одной большой емкости (смешивая по одному мешку из разных партий).

Последующий уход.

После завершения кладочных работ следует предохранять стену от слишком быстрого высыхания или намокания в течение 5-7 дней (при температуре +20 ±2 °С и отн. влажности 60%). Рекомендуется закрыть поверхность при помощи защитной пленки с зазором.

Очистка инструмента

Рабочий инструмент и оборудование моют водой сразу после окончания работ.

Меры предосторожности

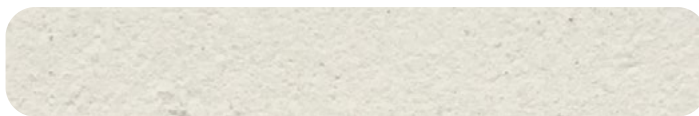
При работе необходимо использовать резиновые перчатки; избегать контакта с кожей и глазами; при попадании в глаза промыть большим количеством воды; беречь от детей.

Клинкерс

КЛИНКЕРС
г.Уфа, ул. Владивостокская, 10
+7 347 266-72-21
www.ufa-klinker.ru

weber
SAINT-GOBAIN

140 белоснежный



150 кремово-белый



157 светло-желтый



147 песочно-желтый



153 бежевый



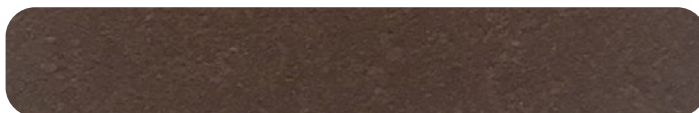
143 желто-оранжевый



149 светло-коричневый



148 темно-коричневый



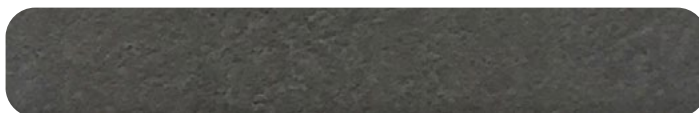
156 светло-серый



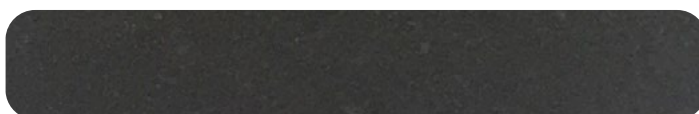
155 серый



152 темно-серый



160 черный



Клинкерс

строительная керамика
и клинкер

г.Уфа, ул. Владивостокская, 10

+7 (347) 266-72-21

info@ufa-klinker.ru

www.ufa-klinker.ru